

PLANZEICHEN

1. Siedlungsraum

- a) Allgemeine Siedlungsbereiche (ASB)
- b) ASB für zweckgebundene Nutzungen, u. a.:
  - ba) Ferieneinrichtungen und Freizeitanlagen
  - bb) Einrichtungen des Gesundheitswesens
  - bc) Einrichtungen des Bildungswesens
  - bd) Militärische Nutzungen
  - be) Standorte für großflächigen Einzelhandel
  - bf) Technologiepark
- c) Bereiche für gewerbliche und industrielle Nutzungen (GIB), u. a.:
- d) Kraftwerksstandorte gem. LEP NRW
- e) GIB für zweckgebundene Nutzungen, u. a.:
  - ea) Überläge Betriebsanlagen und -einrichtungen des Bergbaus
  - eb) Standorte des kombinierten Güterverkehrs
  - ec) Kraftwerke und einschlägige Nebenbetriebe
  - ed) Standorte der Baustoffindustrie
  - ee) Abfallbehandlungsanlagen
  - ef) Dienstleistungs- und Gewerbezentrum am FMO
- f) Regenerative Energiegewinnung
  - fa) Standorte für Regenerative Energiegewinnung

2. Freiraum

- a) Allgemeine Freiraum- und Agrarbereiche
- b) Waldbereiche
- c) Oberflächengewässer
- d) Freiraumfunktionen
  - da) Schutz der Natur
  - db) Schutz der Landschaft und landschaftsorientierte Erholung
  - dc) Grundwasser- und Gewässerschutz
  - dd) Überschwemmungsbereiche
- e) Freiraumbereiche für zweckgebundene Nutzungen
  - ea) Aufschüttungen und Ablagerungen, u. a.:
    - ea-1) Abfalldeponien
    - ea-2) Halden
  - eb) Sicherung und Abbau oberflächennaher Bodenschätze
- ec) Sonstige Zweckbindungen, u. a.:
  - ec-1) Abwasserbehandlungs- und -reinigungsanlagen
  - ec-2) Ferieneinrichtungen und Freizeitanlagen
  - ec-3) Militärische Nutzungen

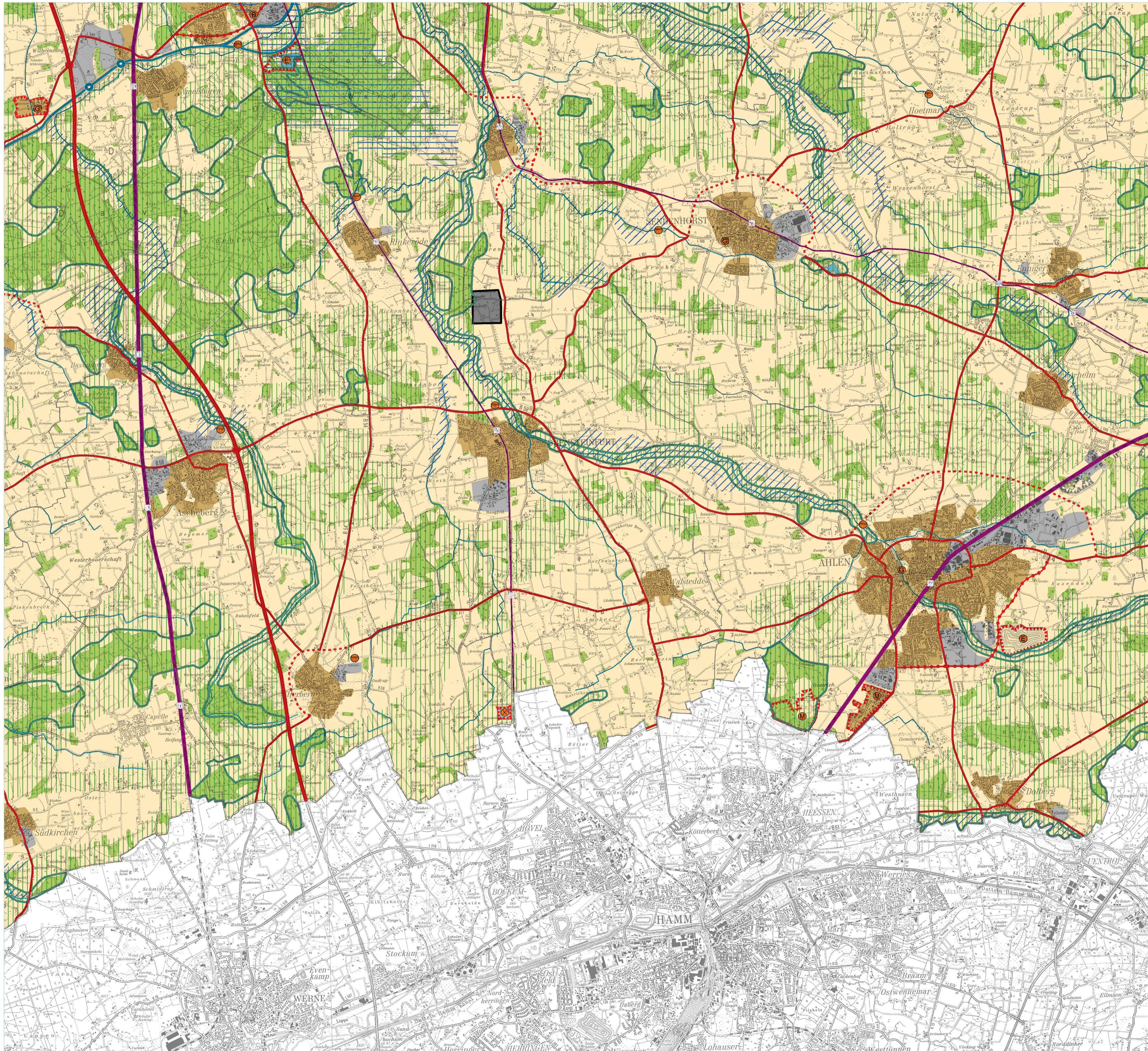
3. Verkehrsinfrastruktur

- a) Straßen unter Angabe der Anschlussstellen
  - aa) Straßen für den vorwiegend großräumigen Verkehr
  - aa-1) Bestand, Bedarfsplanmaßnahmen
  - aa-2) Bedarfsplanmaßnahmen ohne räumliche Festlegung
  - ab) Straßen für den vorwiegend überregionalen und regionalen Verkehr
  - ab-1) Bestand, Bedarfsplanmaßnahmen
  - ab-2) Bedarfsplanmaßnahmen ohne räumliche Festlegung
  - ac) Sonstige regionalplanerisch bedeutsame Straßen (Bestand und Planung)
- b) Schienenwege unter Angabe der Haltepunkte und Betriebsstellen
  - ba) Schienenwege für den Hochgeschwindigkeitsverkehr und sonstigen großräumigen Verkehr
  - ba-1) Bestand, Bedarfsplanmaßnahmen
  - bb) Schienenwege für den überregionalen und regionalen Verkehr
  - bb-1) Bestand, Bedarfsplanmaßnahmen
  - bb-2) Bedarfsplanmaßnahmen ohne räumliche Festlegung
  - bc) Sonstige regionalplanerisch bedeutsame Schienenwege (Bestand und Planung)
- c) Wasserstraßen unter Angabe der Gütermischgütern
- cc) Fließgewässer
- d) Flugplätze
  - da) Flughäfen/-plätze für den zivilen Luftverkehr
- e) Grenzen der Lärmschutzbereiche

Nächtliche Darstellung der aus dem Regionalplan für den Regierungsbezirk Münster – Teilschnitt Münsterland (Teil 1 und Teil 2) – übernommenen Abgabebereiche für den Rohstoff Kalkstein

Die Windenergieerzeugungsbereiche sind nicht Gegenstand dieses Verfahrens. Es gelten die Darstellungen des Regionalplans für den Regierungsbezirk Münster – Sachlicher Teilschnitt "Erzeugungsbereiche für erneuerbare Energien / Windkraft".

Maßstab 1 : 50 000



BLATTÜBERSICHT

