

8. Änderung des Regionalplans Münsterland

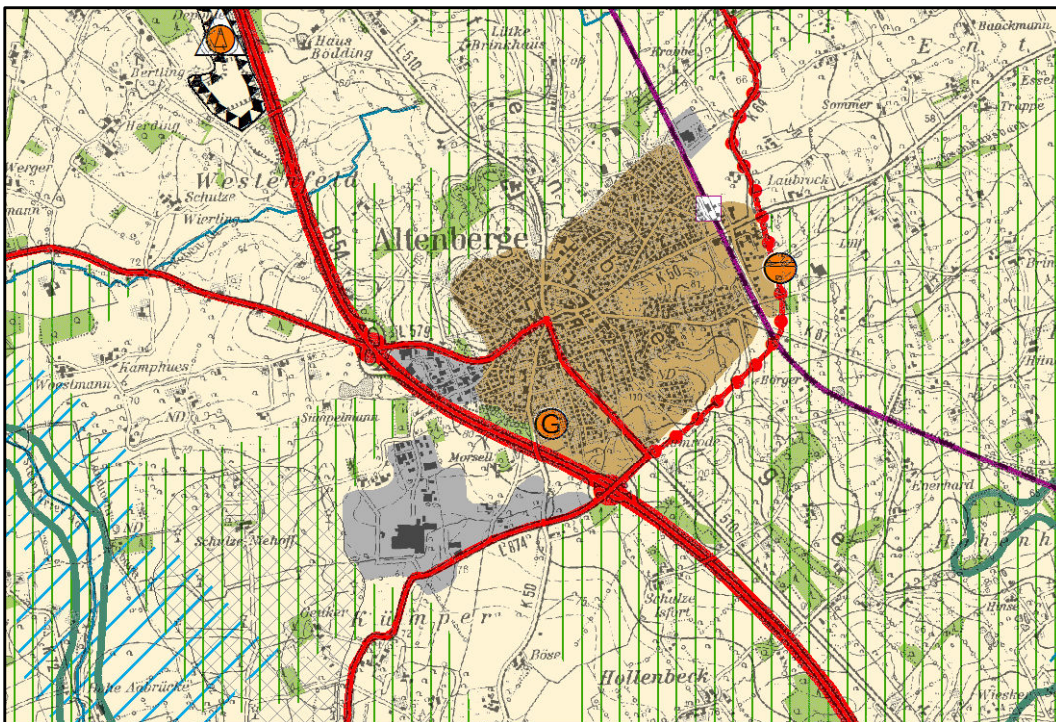
Erweiterungen eines Bereichs für gewerbliche und industrielle Nutzungen (GIB) für Betriebserweiterungen und als Angebotsplanung für Neuansiedlungen im Rahmen von Flächentauschen auf dem Gebiet der Gemeinde Altenberge

Aufgestellt am 18. Dezember 2017 durch den Regionalrat Münster

Bekanntgemacht im Gesetz- und Verordnungsblatt NRW am 16. Mai 2018

Zeichnerische Festlegung

Regionalplan Münsterland



Regionalplan Münsterland mit 8. Änderung

